

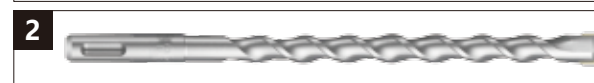
Montering av cykelställ 700-□ W



Lista på verktyg som behövs

- | | |
|-----------------------------------|--|
| 1. Metallborr \varnothing 10 mm | 4. Ringnyckel 16 och 17 |
| 2. Betongborr \varnothing 8 mm | 5. Mutterdragare |
| 3. Hylsor 16 och 17 mm | 6. Slagbormaskin för infästning i golv |

4 - 1



Steg 1, Montera hjulhållarna

Delar

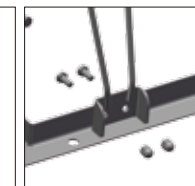
- 1x "17121 " (700-)
- "20114" (låg hjulhållare)
- 2x "20113" (hög hjulhållare)
- Skruv M10 x 20 mm
- M10 mutter
- t av muttrarna kan ersättas med säkerhetsmutter

1:1-1:2, Sätt ihop delarna, OBS låg hjulhållare till vänster

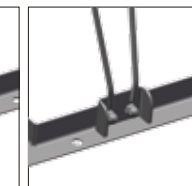
1:3, Skruva muttrarna med skruvdragare



1:1



1:2



1:3

4 - 2

Steg 2, Montera safety bar

Delar

Delar från steg 1

4x "30233" (safety bar)

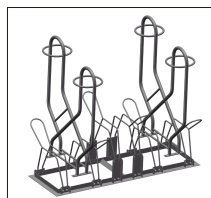
16x Skruv M10 x 20 mm

16x M10 mutter

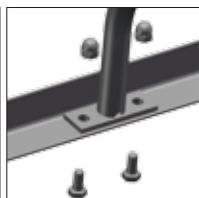
4 st av muttrarna kan ersättas av säkerhetsmutter

2:1-2:2, Sätt ihop delarna

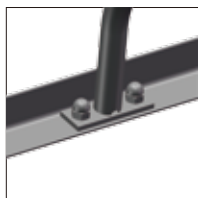
2:3, Skruva muttrarna med skruvdragare



2:1



2:2



2:3



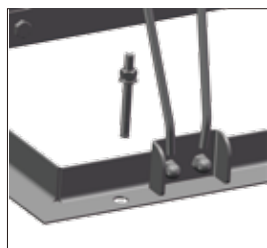
Steg 3, Skruva fast i golvet

Delar

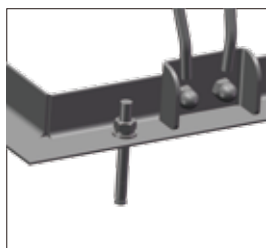
Komplett cykelställ

4x skruv (typ av skruv är beroende av underlaget)

skruvas fast i golvet



3:1



3:2



Klart!